

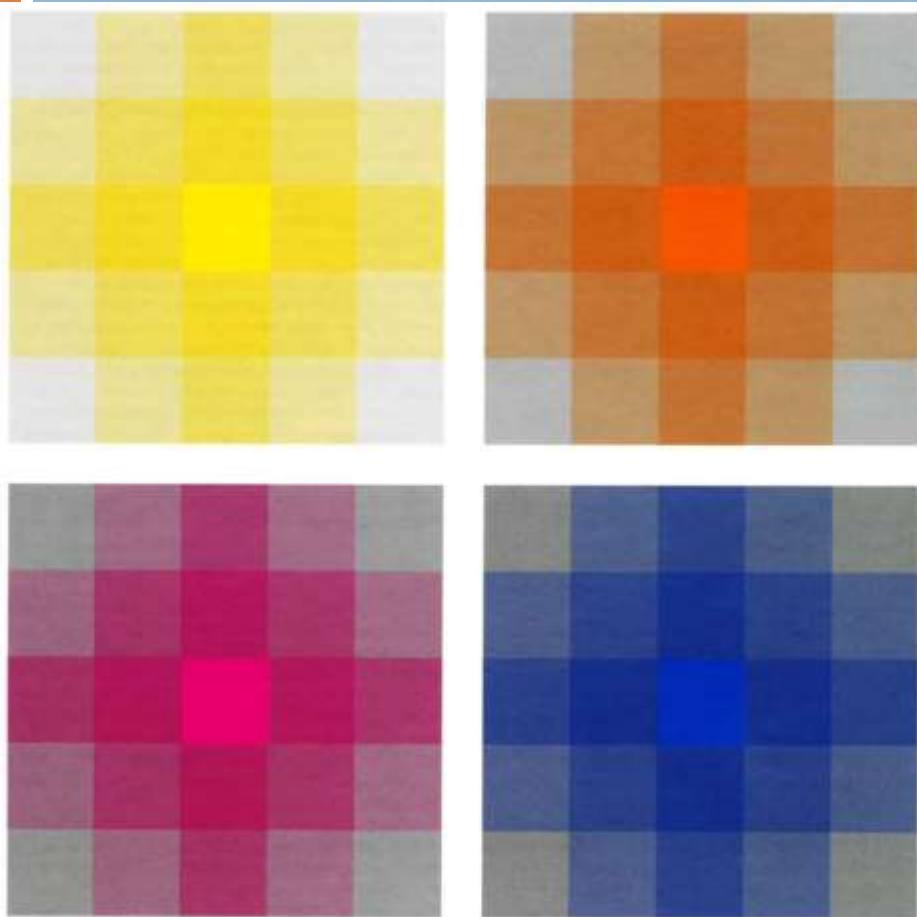


Упражнения по цветоведению

Гармония монохромной композиции



Монохроматическая (одноцветная) цветовая схема



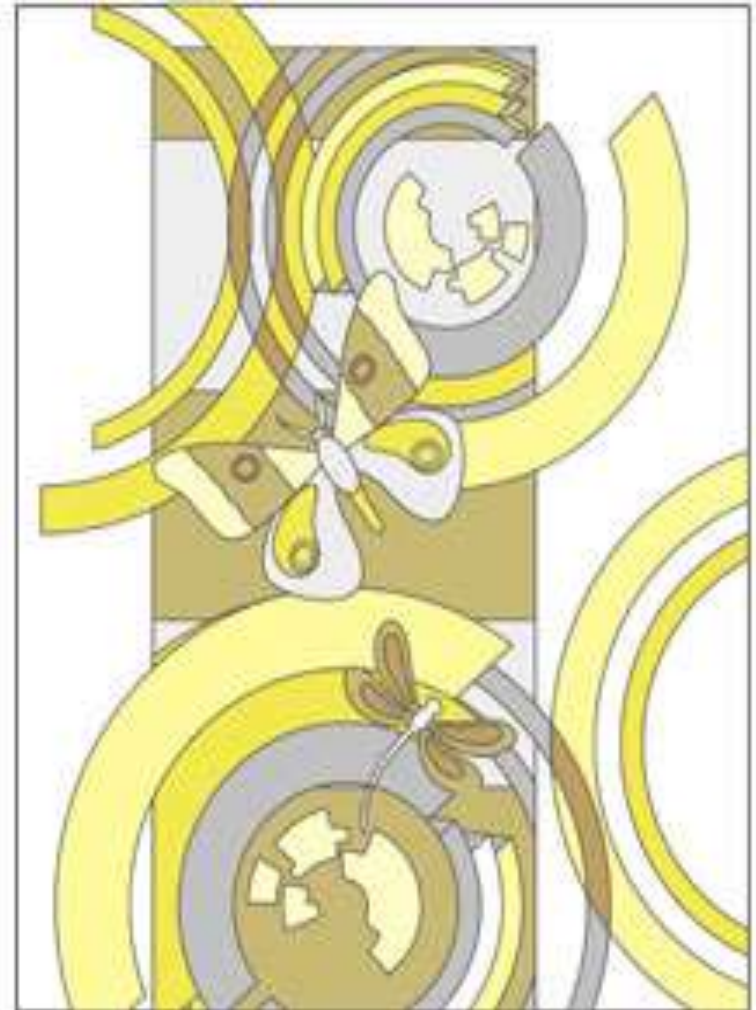
- Используется самая простая цветовая схема
- Основные приемы при создании композиции являются:
 - осветление и затемнение выбранного цвета
 - приглушение цвета с помощью добавления к основному цвету серого такой же светлоты (яркости)

Упражнение №16

- Составить ряд из 5 оттенков одного цвета цветового круга с постепенным давлением серого
- Составить композицию из 16 квадратов на основе пяти выбранных цветов
- Например: желтый, серый, и три оттенка серо-желтого цвета с разной степенью смешения с серым

Упражнение № 17

- Составить композицию используя разбеленные и затемненные выкраски одного цвета + добавление серого цвета



Упражнение №18 Добавлением ахроматических оттенков
(от белого до черного , но не более 5 оттенков)



Монохроматическая (одноцветная) цветовая схема



- Для художественного обогащения монохроматической композиции обычно используют четыре основных метода:
- Добавление в композицию рисунка или акцентов белого или черного
- Добавление серого
- Добавление родственного цвета к основному композиционному цвету
- Использование разной фактуры и текстуры объектов композиции

Упражнение № 19

- Составить композицию из 16 квадратов, используя разбеленные и затемненные выкраски одного цвета + добавление родственного цвета к основному композиционному цвету
- Составить декоративную композицию из выбранных цветов

